



PAROISSE

SAINT-QUENTIN

VALLEE D'ISLE

La paroisse
Saint-Quentin Vallée d'Isle,
comment ça marche ?



Un territoire

Grugies



Gauchy



Harly



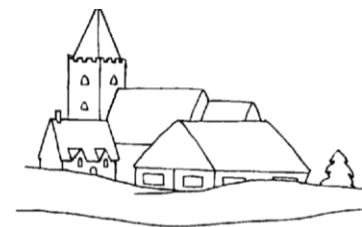
Homblières



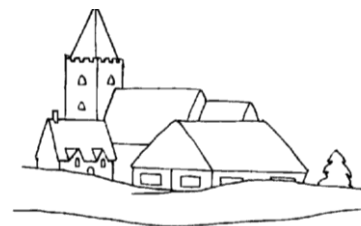
Marcy



Neuille Saint Amand



Mesnil Saint Laurent



Saint-Quentin :
faubourg d'Isle
quartier de Neuville

Un curé aidé par



une équipe d'animation



un conseil
pour les affaires
économiques



un conseil pastoral

Une communauté de religieuses



Petites Sœurs de St François d'Assise

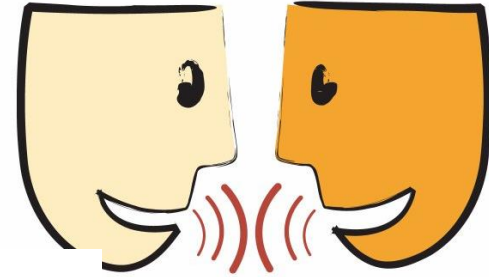


Des relais de villages ou de quartiers



Des services

pour annoncer



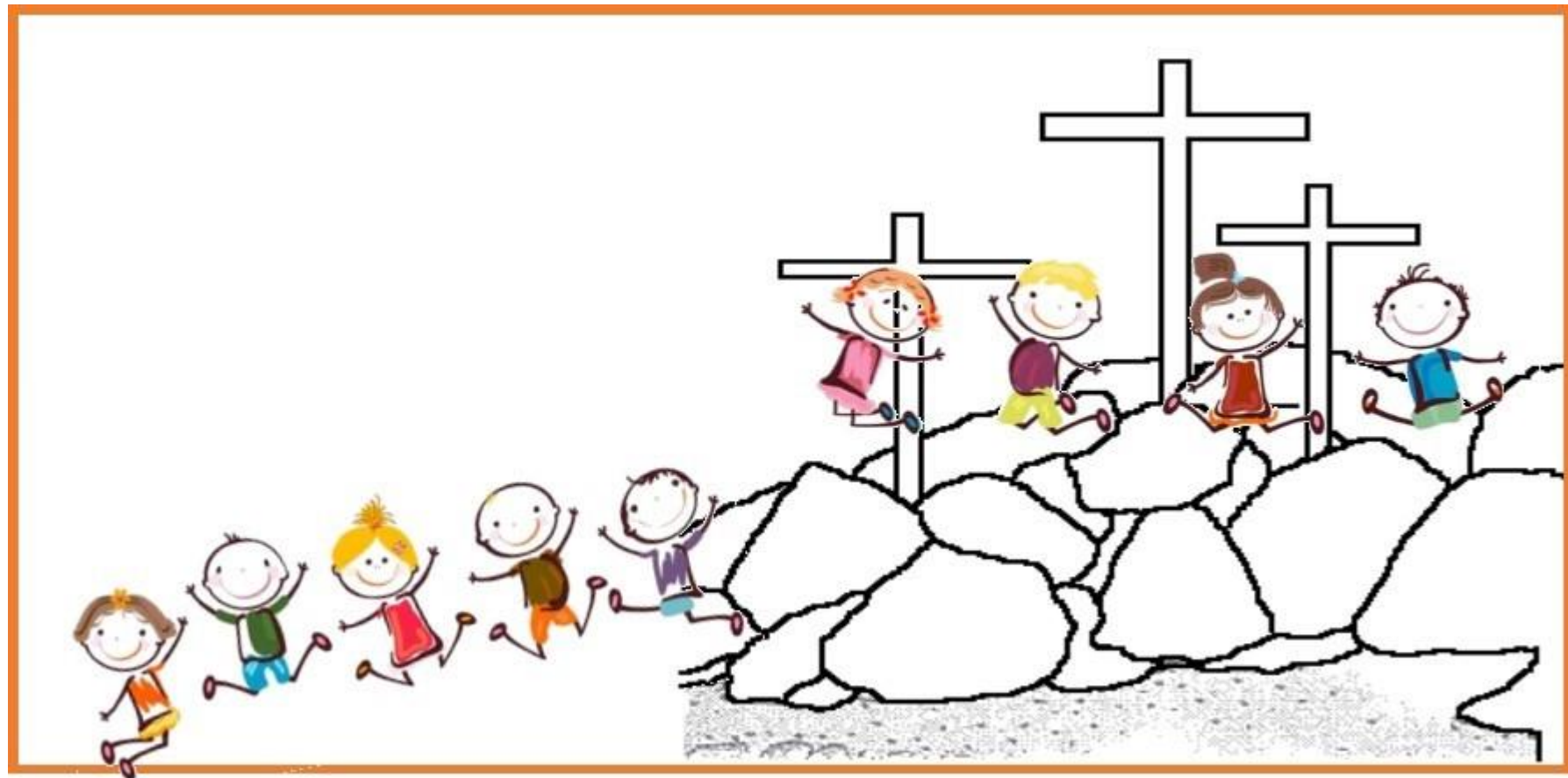
célébrer



servir



La catéchèse



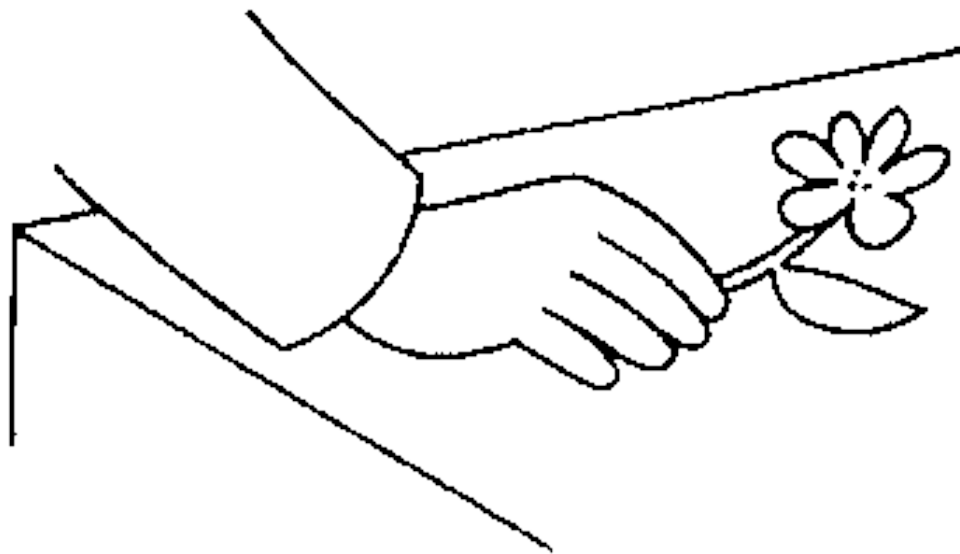
La préparation au baptême



La préparation au mariage



L'accompagnement des familles en deuil et la célébration des funérailles

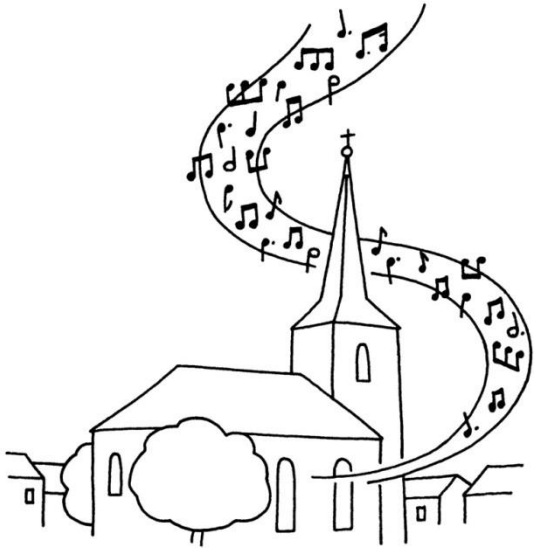


La liturgie

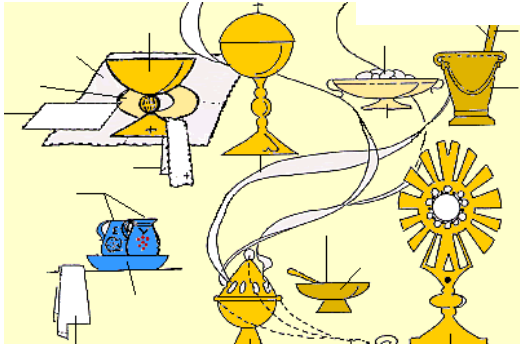
avec la préparation des messes

l'animation des chants

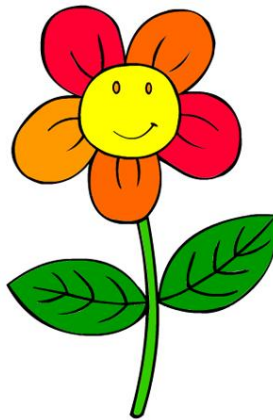
et la musique



La liturgie



les sacristains



le fleurissement de l'église



les servants d'autel

Les permanences d'accueil



La communication

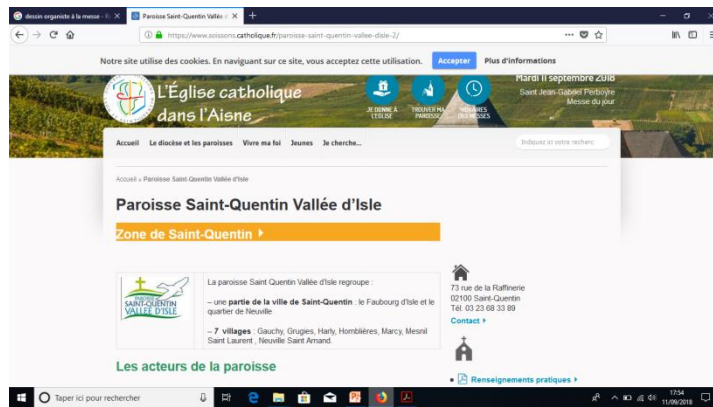
Le Petit Orfèvre

Journal de la paroisse *Saint-Quentin Vallée d'Isle*

SAINT-QUENTIN : Faubourg d'Isle & quartier de Neuville ;
GAUCHY, GRUGIES, HARLY, HOMBLIÈRES, MARCY,
MESNIL SAINT-LAURENT, NEUVILLE SAINT-AMAND

7^e année • n° 67

SEPTEMBRE 2018



le site internet



Le service évangélique des malades



Le comptage des quêtes



La tenue des registres

Form. B 1

ACTE DE BAPTÊME
DIOCÈSE DE LAVAL


PAROISSE de COURCÎTE

BAPTÊME n° 14

Le 31 Août 1916 (juin)
a été baptisé(e) par moi, Curé, Lefevre Noël
fonction: _____
Prénoms Louis, Marcel
NOM THOMAS
Né(e) le 25 Août 1916 (quand?)
à Courcîte
Fils - fille de Victor Thomas
et de Gabrielle PROVOST
domiciliés en cette paroisse
Parrain Edouard Thomas, frère de l'enfant
représenté par _____
Marraine Maria Aguilé, (tante) de l'enfant
représentée par _____
Témoin _____

Autres annotations canoniques
Sous diacre
le 29 Juin 1942
à LAVAL
prêtre le 13 mars 1943
à Laval

Annotations civiles



Signature: du père, du parrain, et de la marraine.
Le baptisé ainsi que Le ministre
le Curé de la paroisse. Le père
Le parrain La marraine

Le témoin à l'acte du registre 1916 n° 14

Stire





Le nettoyage

et les indispensables
bricolages



Et vous !

